



DOSSIER DE PRESSE

SOMMAIRE

P3 Edito

P4 Les métiers et la pédagogie WIN

P5 Les expériences professionnelles avec WIN

P6 Développer son profil à l'international

P6 Les formations

P7 Schéma des études

P8 Pourquoi choisir WIN

P9 Témoignages des Ambassadeurs WIN

P10 Témoignages des Entreprises

P11 Témoignages des Étudiants WIN

EDITO

On observe depuis plusieurs années la démocratisation du sport et une augmentation de la pratique du sport amateur. Le marché sportif en France représente plus de 7 milliards d'euros, soit 2% du PIB national, il ne cesse de se professionnaliser et de croître.

Pour répondre aux attentes des citoyens, les villes améliorent et proposent des équipements sportifs, permettant la pratique régulière d'un sport.

D'après le ministère des sports*, on comptabilise :

- 45 000 terrains de foot, rugby
- 40 000 courts de tennis
- 15 000 terrains de sports collectifs (basket, beach volley, handball)
- 9 500 stades d'athlétisme
- 7 100 salles de combat
- 6 500 bassins de natation

Mais aussi :

- 140 fédérations (30 olympiques) et 175 000 clubs
- 10 millions de licenciés (50% <20 ans)
- 3,5 millions de bénévoles
- 7000 athlètes de « haut niveau »

Pour répondre au besoin du marché, l'école WIN forme des étudiants passionnés de sport à devenir les professionnels du business sportif de demain.

L'école WIN associe la découverte des métiers du sport, les concepts de la communication globale comme l'économie et le marketing, et les fondamentaux de management du sport. Elle s'adresse autant aux passionnés de sport qu'aux sportifs de haut niveau souhaitant se former aux métiers du management, du business développement, du marketing et de l'événementiel sportif, en France ou à l'international.

La formation Bachelor se déroule sur 3 ans, et est accessible après le Bac, Bac +1 ou Bac +2. En 3ème année puis en MBA, la formation s'effectue en rythme alterné école-entreprise dans le cadre d'un contrat de professionnalisation, d'apprentissage, d'un stage alterné, ou d'un service civique, pour développer ses compétences professionnelles, déployer son réseau, enrichir son CV, et devenir employable à la fin de ses études.

L'école WIN est présente dans 19 villes en France, et possède deux campus partenaires internationaux où les étudiants peuvent réaliser un échange universitaire.

* <http://www.sports.gouv.fr/organisation/publication-chiffres-cles/Statistiques>

Les débouchés métiers et la pédagogie de l'école WIN

Les secteurs où exercer les métiers du sport

Le sport suscite un réel engouement, les tendances sociétales de ces dernières années montrent une explosion de la pratique des activités physiques, la très forte croissance de l'e-sport, et un enthousiasme en vue des nombreux événements à venir en France (Coupe du monde de football féminin et Coupe du monde de handball en 2019, coupe du monde de rugby en 2023, JO de Paris 2024). Tous ces événements impliquent un besoin croissant de recrutement en événementiel, marketing sportif et commercial.

Les équipementiers sportifs, distributeurs, fédérations, clubs et associations, agences de communication médias, organisateurs d'événements et annonceurs sportifs recrutent des profils de jeunes diplômés opérationnels, combinant compétences professionnelles et connaissances de ce secteur.

Quelques exemples de métiers auxquels forme WIN : Chef de projet événementiel, sponsoring et partenariats, Manager de club, Assistant de sportif, Responsable service des sports, Commercial grands comptes sportifs, Business Développeur, Chef de produits sportifs...

La pédagogie WIN

Les deux premières années au sein de WIN permettent d'acquérir des compétences fondamentales sur des concepts de communication globale, économie, marketing, mais aussi appréhender les principaux acteurs du sport, et le modèle sportif français.

Pour envisager au mieux l'univers professionnel du sport, WIN associe la découverte des métiers, 140 heures de séminaires métiers, et des missions professionnelles durant 1 à 2 jours par semaine au sein d'une institution partenaire.

Une fois les fondements théoriques acquis, l'étudiant se professionnalise en 3ème année en rythme alterné études-entreprise, et approfondit ses connaissances sur des secteurs professionnels plus précis. Toutes ces compétences assimilées permettent de trouver un emploi à la fin de ces 3 ans d'études ou continuer à se spécialiser en MBA Management du Sport (Bac+4 et Bac+5).

Les expériences professionnelles avec WIN

Alternance : Contrat de professionnalisation et d'apprentissage, stage alterné et service civique

La pédagogie de l'école WIN permet d'évoluer en rythme alterné dès le Bachelor 3 et jusqu'en MBA2 (Bac+3 à Bac+4). Les étudiants bénéficient ainsi d'expériences professionnelles de longue durée et significatives pour enrichir leur parcours.

En plus d'une expérience professionnelle enrichissante pour le diplôme, les études en alternance représentent 70% de temps passé en entreprise pour mettre en pratique les acquis de la formation; elles permettent de bénéficier d'une rémunération de 9 à 12 mois d'une prise en charge à 100% des frais de scolarité par l'entreprise pour le contrat de professionnalisation et une intégration réussie en entreprise qui se transforme le plus souvent en embauche. Les étudiants peuvent évoluer en stage alterné longue durée, en contrat de professionnalisation, d'apprentissage, ou encore réaliser un service civique.

Entreprises Partenaires :

L'école WIN accorde une importance particulière à la recherche d'entreprises partenaires pour proposer à ses étudiants des échanges professionnalisants, et une insertion en stage alterné, contrat de professionnalisation, ou apprentissage.

Travailler avec ces entreprises est un excellent moyen d'accéder à un métier tout en facilitant l'intégration dans le monde professionnel.

Label SHN et pédagogie e-learning :

Aujourd'hui la pratique du sport s'est démocratisée et, de plus en plus de jeunes accèdent à la compétition. La pratique sportive en haut niveau demande énormément de temps, d'investissement et d'accompagnement. Pour soutenir au mieux les sportifs, WIN propose de suivre la formation en blended learning. Cette pédagogie consiste à allier le présentiel avec l'apprentissage à distance, l'enseignement digitalisé, et proposer des outils de e-learning: plateformes de révisions en illimité, tests de connaissances, aide à l'apprentissage des langues, MOOCs, podcasts.

Ainsi l'étudiant a la possibilité de suivre sa formation à distance, tout en suivant ses entraînements, garde l'interaction avec l'école, et bénéficie du soutien des enseignants et intervenants, des coachings individualisés et une formation adaptée en fonction de son planning de compétitions et entraînements.

Les campus de Vannes et Rennes, possèdent la certification SHN (Sportif de Haut Niveau), ce label délivré par le ministère des sports qui certifie le savoir-faire dans l'accueil des sportifs de haut niveau pendant leurs études.

Développer son profil à l'international

Le marché du sport n'a pas de frontières, par conséquent il est nécessaire de développer le profil des étudiants WIN à l'international. Stage en entreprise ou séjour académique dans une université partenaire, les futurs professionnels du sport découvrent une nouvelle culture et profitent d'une expérience riche, aussi bien professionnelle que personnelle.

Suivis et accompagnés par les équipes WIN, les aspects logistiques du séjour sont pris en charge, et un suivi régulier des étudiants est mis en place.

Les formations

Le Bachelor Management du Sport

Le Bachelor Management du Sport est une formation en 3 ans dédiée aux passionnés de sport et sportifs de haut niveau. Elle permet de développer toutes les compétences nécessaires (commercial, marketing sportif, événementiel et sponsoring) afin de pouvoir devenir un manager du Sport Business.

La 3ème année s'effectue en alternance dans une entreprise, une association ou dans le cadre d'un événement sportif, pour développer l'employabilité dans l'univers du sport.

Pour le cas particulier des sportifs de haut niveau, des modalités d'apprentissage en distanciel sont proposées durant les 2 premières années, et une dispense de l'alternance en entreprise est possible pour permettre la poursuite des entraînements et des compétitions.

Le MBA Management du Sport

Après le Bachelor Management du sport ou après un Bac+3, le MBA Management du sport en alternance forme en 2 ans des managers sportifs prêts à intégrer le monde du travail en France comme à l'international.

En MBA 1 & 2, la formation s'effectue en rythme alterné école-entreprise dans le cadre d'un stage longue durée, contrat de professionnalisation, ou d'apprentissage, pour développer ses compétences professionnelles, concrétiser son projet, développer son réseau et devenir employable à la fin des études. L'alternance en MBA constitue pour une majorité d'étudiants un stage de pré-embauche à valider une fois le diplôme acquis.

Schéma des études



TITRE CERTIFIÉ PAR L'ÉTAT NIVEAU 7



ADMISSION
PARALLÈLE
5^{ÈME} ANNÉE



MBA 2 MANAGEMENT DU SPORT

ALTERNANCE EN ENTREPRISE
OU ENTRAÎNEMENTS SPORTIFS & COMPÉTITIONS



ADMISSION
PARALLÈLE
4^{ÈME} ANNÉE



MBA 1 MANAGEMENT DU SPORT

ALTERNANCE EN ENTREPRISE
OU ENTRAÎNEMENTS SPORTIFS & COMPÉTITIONS



TITRE CERTIFIÉ PAR L'ÉTAT NIVEAU 6
POURSUITE D'ÉTUDES OU 1^{ER} EMPLOI



ADMISSION
PARALLÈLE
3^{ÈME} ANNÉE



BACHELOR 3 MANAGEMENT DU SPORT

FORMATION INITIALE OU ALTERNANCE EN ENTREPRISE
OU ENTRAÎNEMENTS SPORTIFS & COMPÉTITIONS



ADMISSION
PARALLÈLE
2^{ÈME} ANNÉE



BACHELOR OPEN 2



BACHELOR OPEN 1



ACCÈS BAC

Pourquoi choisir WIN ?

130 heures de séminaires métiers spécialisés pour choisir sa spécialité

Admission hors ParcoursSup : permet de préparer son Baccalauréat en toute sérénité !

Label SHN (Sportif de Haut Niveau), aménagement des horaires sport-études

28 semaines de stages et missions professionnelles

2 rentrées par an pour se réorienter sans perte d'année

100% de titres certifiés par l'État niveau 6 & niveau 7

19 campus en France

3ème à 5ème année en **alternance**

+ **1200** entreprises partenaires pour trouver son stage, ou son alternance en contrat de professionnalisation, en apprentissage ou service civique.

2 campus internationaux partenaires en Europe (Birmingham en Angleterre, et Lillehammer en Norvège)

Témoignages Ambassadeurs WIN



Julien Ségretain
évoluant dans une agence de communication événementielle sportive, et amateur de sports extrêmes.

Que penses-tu de WIN, la nouvelle école de management du sport ?

Une école liant le sport et le management entrepreneurial, EXCELLENT ! L'accompagnement de formateurs et professionnels au sein d'une école de management sportif une très belle idée ! Je pense que de nombreuses entreprises dans le sport sont implantées dans la région [de Chambéry] et peuvent proposer des offres d'embauches suite à la validation du diplôme.

Penses-tu que le rythme sport/études est bénéfique pour les étudiants ?

Le rythme sport-études peut être comparé au rythme d'alternance, même si la saisonnalité est encore plus importante dans le rythme sport études. Si l'école a une capacité d'adaptation de ses étudiants en fonction de la discipline qu'ils pratiquent, je pense que ce rythme peut être bénéfique !

Aujourd'hui, pourquoi as-tu décidé d'être ambassadeur WIN Chambéry ?

C'est un énorme plaisir pour moi d'être ambassadeur d'une école comme WIN. Une école partageant des valeurs qui me sont proches. Mon expérience d'étudiant et ma vision du sport me permettent de trouver de nombreuses synergies ainsi qu'un fort intérêt pour cette école. Via des associations j'aime partager l'expérience de mes aventures auprès des autres en ayant comme discours « C'est en réalisant l'impossible que tout devient possible ! ». Porter les couleurs de WIN via mon expérience m'intéresse énormément !



Amandine Brossier
Athlète de haut niveau en athlétisme. Médaille d'argent aux championnats d'Europe espoirs sur le 4x100m en 2017, championne de France élite en salle du 200m et vice-championne de France sur la même distance en outdoor.

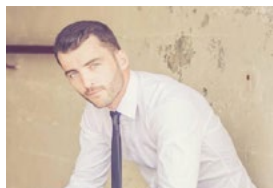
Pourquoi avoir accepté d'être la marraine de WIN Angers ?

J'ai volontiers accepté d'être la marraine de Win Angers afin de vivre une expérience humaine riche. J'ai à cœur de partager mon vécu, et d'échanger à propos de mon parcours avec les étudiants de l'école. Je partage des valeurs communes avec l'école que l'on retrouve tant dans un milieu professionnel que sportif et c'est ce qui m'a donné envie de dire oui au marrainage.

Quels sont tes objectifs sur ces prochaines années ?

Les Jeux Olympiques de Tokyo (2020) puis ceux de Paris (2024) sont les objectifs principaux de ma carrière. Pour préparer ces grandes échéances et notamment Tokyo 2020, il y aura des étapes importantes comme les championnats d'Europe en salle et les championnats du monde. J'aimerais m'imposer en tant que leader dans le sprint français !

Témoignages Entreprises



Quelques mots de Hugo Real, Responsable de Sponso+, agence de sponsoring sportif

« WIN (la victoire) c'est le mot que tous les sportifs recherchent ! C'est exactement ce que nous avons ressenti lors de la mise en place du partenariat avec WIN : l'école du management du sport. Notre programme a pour but d'aider les clubs à se structurer sur l'aspect marketing et développer de nouvelles ressources financières, pour cela il nous fallait des enseignes qui partagent les valeurs du sport, et nous sommes très fiers aujourd'hui de compter WIN comme partenaire officiel de Sponso+.

Nous sommes également en partenariat avec le CDOS 74 et par cet intermédiaire nous pouvons informer tous les pratiquants de sport que cette formation existe. De plus, l'école Win est très active sur la région. Pour nous c'est un réel acteur économique qui nous permet à la fois de proposer à des entreprises de communiquer via le sport mais aussi d'offrir cette solution à tous les étudiants. Près d'une personne sur 3, en région Auvergne Rhône-Alpes est concernée par un club de sport, avec Win, elles peuvent en faire leur métier, et ce n'est pas rien ! »



Témoignage du fondateur de l'agence Better Together Sports, Axel Becouze

Quel est ton parcours ?

Mon parcours a toujours allié le sport et l'univers professionnel. Pour la partie sportive, j'ai joué au hockey sur glace tout jeune, plus tard en sport-études et encore après en tant que joueur semi-professionnel auprès de plusieurs clubs français. C'est ce sport qui m'a permis de découvrir Annecy, club pour lequel j'ai joué 2 années en tant que gardien de but. J'ai aujourd'hui arrêté le hockey pour me consacrer pleinement à mon projet professionnel : l'agence Better Together Sports, une agence spécialisée dans la régie publicitaire sportive.

Pourquoi avoir choisi WIN pour être intervenant ?

La formation WIN correspond vraiment à ce que je recherchais quand j'étais moi-même étudiant et naturellement je suis très heureux de pouvoir être impliqué dans une formation qui me parle. Un point qui était important également à mes yeux était d'avoir la chance d'enseigner par petits groupes afin de pouvoir accompagner au mieux les étudiants et répondre à leurs interrogations.

Quelle est la thématique du séminaire sur lequel tu intervies ?

J'interviens sur trois séminaires auprès de deux promotions d'étudiants (Bachelor 1 et Bachelor 3).

- Business et sport : les différents univers
- Gestion de projets événementiels
- Commercialisation d'un événement sportif

Nous avons sélectionné, avec l'équipe WIN, des thématiques qui font partie de mon quotidien et sur lesquelles j'ai le sentiment de pouvoir apporter quelque chose de concret pour les étudiants.

Ce qui t'intéresse le plus dans le fait de former les étudiants chez WIN ?

Au-delà d'échanger avec des jeunes sur des sujets qui m'intéressent autant qu'eux, je pense que j'apprends énormément à chaque nouveau séminaire. À la fois à travers le regard neuf que ces étudiants peuvent apporter sur les sujets que nous abordons mais c'est également l'occasion pour moi de me replonger sur des sujets que je considérais comme acquis depuis plusieurs années pour découvrir que certaines certitudes ont en fait évolué avec la réalité de l'expérience professionnelle ainsi que les projets rencontrés durant mon parcours.

Tu formes les étudiants en tant qu'intervenant, mais tu les prends aussi en mission : quels sont les points forts d'un tel format d'études pour les étudiants ?

Il me semble que quel que soit le niveau de qualité d'une formation, rien ne remplacera l'expérience sur le terrain. C'est une vraie chance pour ces étudiants de pouvoir être plongés tout au long de leur formation dans cette réalité pour apprendre, se tester mais aussi développer leur réseau professionnel.

À qui recommandes-tu l'école de management du sport WIN ?

À tous ceux qui souhaitent allier avec succès le sport à leurs études pour construire un projet professionnel cohérent et enrichissant.

Témoignages étudiants WIN



François cycliste et étudiant chez WIN :

Pourquoi intégrer une école WIN ?

J'ai intégré l'École de Management du Sport WIN tout simplement car l'école me permet d'allier les études et mon sport.

L'école, en proposant un Bachelor en management du sport, répond donc à tous mes critères de choix. De plus, j'apprécie le fait que ce soit des professionnels qui nous donnent les cours, car leur professionnalisme rend la formation vraiment intéressante. Les cours de management du sport me permettent d'acquérir des savoirs et des compétences qui pourront m'aider à l'avenir dans le monde du travail où je souhaite exercer.

Rythme sport/études ? Bénéfique pour les étudiants !

Étant sportif et étudiant, et pratiquant un sport qui demande beaucoup de temps, je trouve que le rythme sport/études est totalement bénéfique pour moi et les étudiants en général. Cela me permet d'avoir des horaires aménagés pour mes entraînements. De plus, le fait d'avoir accès à des cours en ligne me permet de pouvoir rattraper les retards, réviser lors de mes déplacements, et donc de m'enlever un certain stress ! Je peux donc me concentrer à 100% sur mes études et mon sport afin de réussir !

Les missions professionnelles, un atout important :

Étant en 1ère année, les missions professionnelles me permettent d'acquérir de nouvelles compétences ou bien d'améliorer celles dont je dispose déjà. Les missions me permettent aussi de développer mon réseau et faire des nouvelles connaissances dans le monde du travail.

3 mots pour définir ton école :

Compréhension, opportunité et écoute !



Témoignage de Enzo, Rugbyman et étudiant chez WIN :

Enzo réussit parfaitement à allier sa passion pour le rugby et ses études. Actuellement espoir au Rugby Club de Vannes, Enzo et son équipe sont en lice pour devenir Champions de France. Il est également étudiant en première année du Bachelor Management du Sport à l'école WIN de Vannes, et doit donc gérer son cursus scolaire qui lui impose d'effectuer des examens cruciaux pour son avenir.

Il en parle :

« C'est grâce au label SHN (Sportif de Haut Niveau) de notre école que je peux me consacrer au rugby et à l'équipe pour atteindre notre objectif de Champions de France tout en réussissant dans mes études.

Ce qui me plaît particulièrement dans la filière, c'est le fait que des professionnels du monde du sport viennent nous enseigner leurs savoirs. Ils ont accumulé énormément d'expérience dans leur sport mais aussi dans le management, on est obligé de les écouter. »

L'école Win est membre de l'Alliance Eduservices :

A propos d'Eduservices :

Eduservices s'impose comme un leader privé de l'Éducation en France. Le groupe forme aux métiers du management et du commerce, de la communication, de l'hospitalité (tourisme, hôtellerie, loisirs), de la beauté bien-être et du digital, à travers ses marques nationales : Ipac Bachelor Factory, ISCOM, IPAC, IPAC e-learning, MBWay, Pigier, Ecole Internationale Tunon, MyDigitalSchool, Win, IHECF, Ipac Design Genève, Isifa Plus Values, AFTEC, ESICAD, AFTEC, ESPL et Cap Vers

Avant d'être un regroupement d'écoles, Eduservices rassemble des personnalités créatives et innovantes du secteur privé de l'éducation. Se positionnant en complément de l'offre publique, Eduservices souhaite apporter une vision originale de l'accès des jeunes au monde du travail, d'une part, par un parti pris pédagogique de proximité et de partenariat avec les besoins des entreprises, (notamment par le développement de l'alternance études-emploi), et d'autre part par la promotion de l'autonomie et le développement des talents des jeunes adultes

Eduservices appuie son offre sur 8 enseignes nationales et 9 filières d'éducation.

Avec 19 000 étudiants au sein de 30 établissements répartis sur l'ensemble du territoire national, solidement ancré sur les formations Bachelor et MBA Spécialisés, l'offre de formation des écoles Eduservices se distingue par deux caractéristiques essentielles :

- Un engagement en faveur de l'insertion professionnelle des élèves. Chaque année, 9 000 d'entre eux sont placés en contrat de professionnalisation,
- Des cursus internationalisés avec notamment plus de 60 campus partenaires.



CONTACT PRESSE :

Nathalie Grassaud
Directeur Marketing
Eduservices

+33 (0)1 42 89 29 37

nathalie.grassaud@eduserv.fr



